



Robotics  
**Produktneuheiten 2026**



# Sunseeker Elite

## X Serie



X5 Gen 2

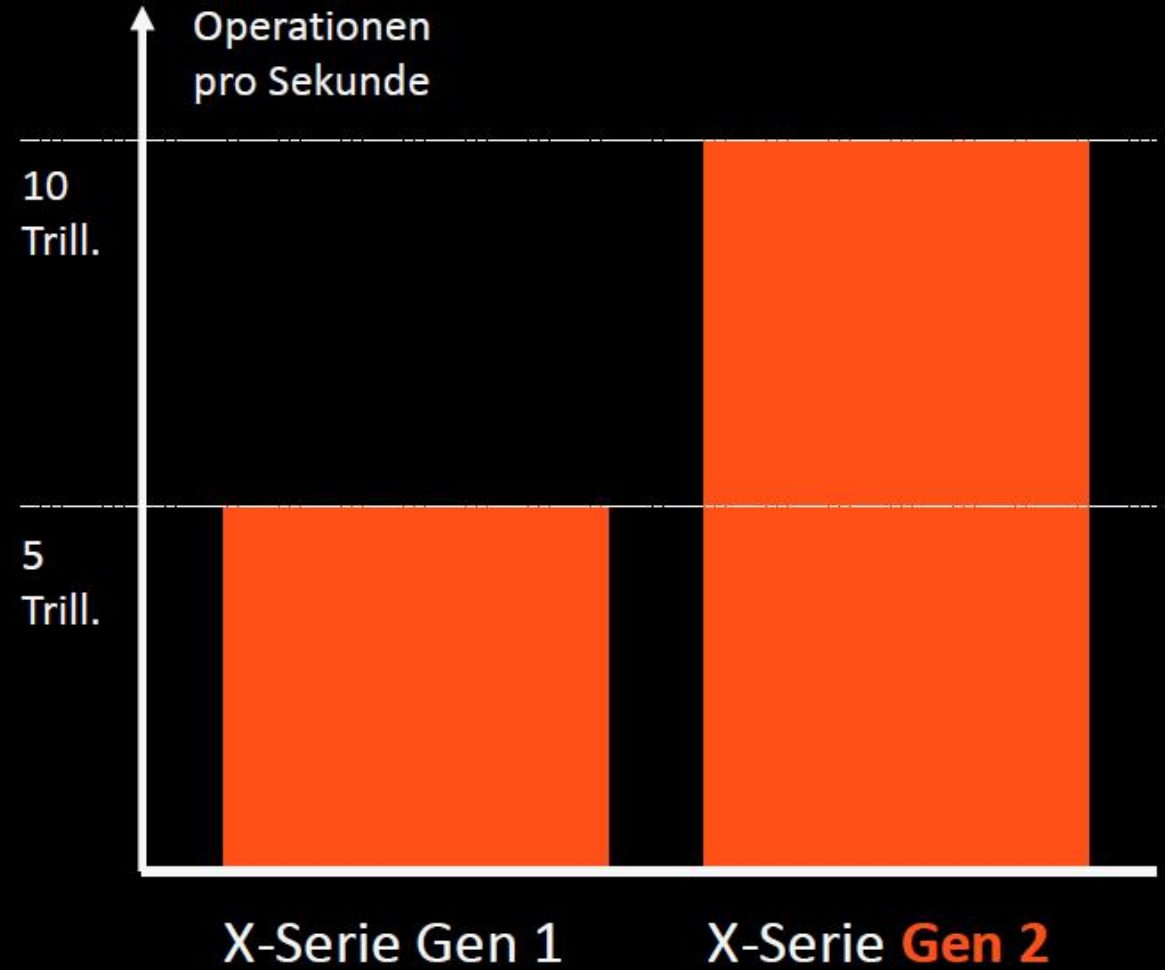
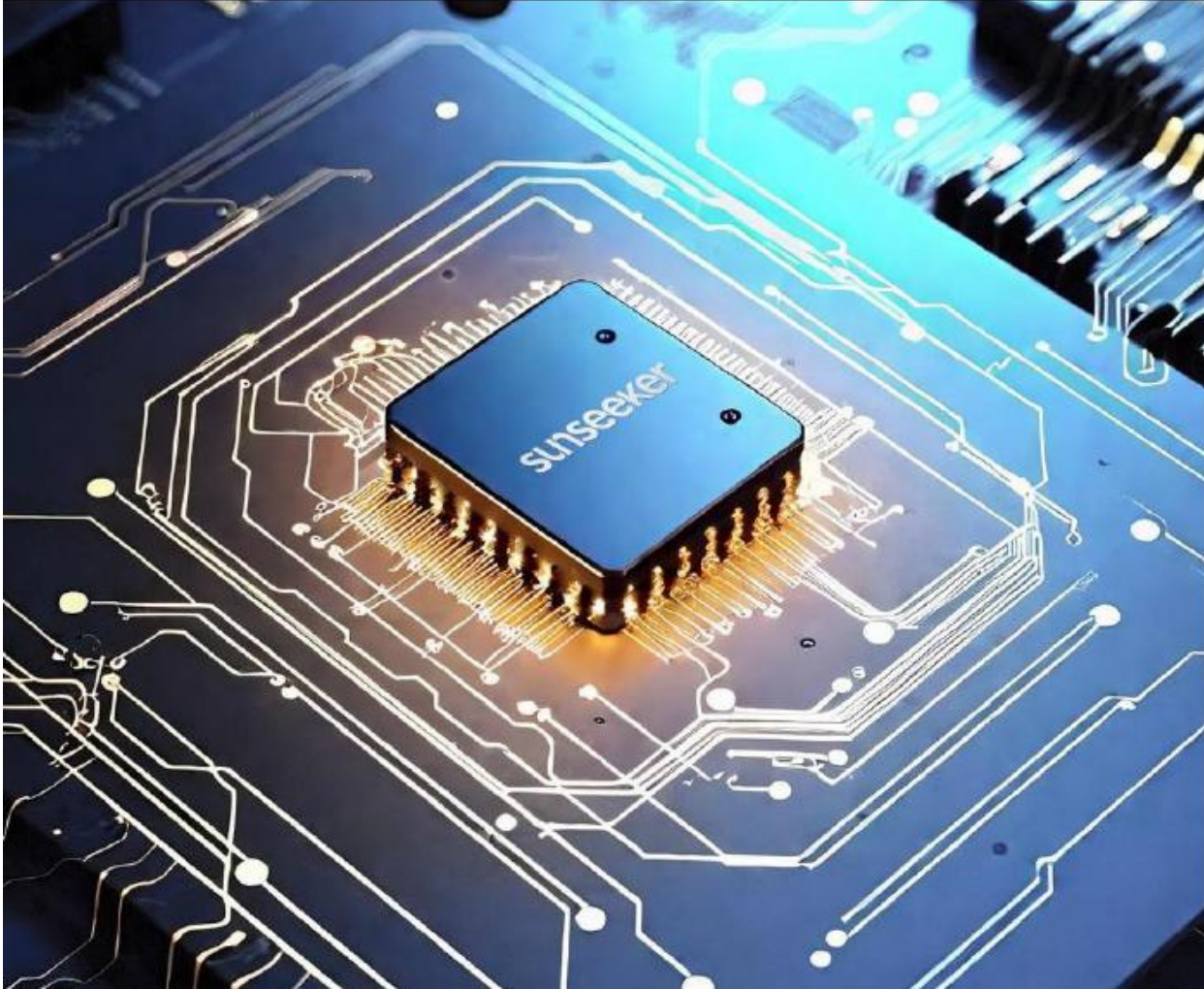


X7 Gen 2



X3 Gen 2

# Verdopplung der Prozessorleistung





# nRTK kombiniert mit VSLAM 2.0 für präzise Navigation und reibungslose Installation

AONavi™ 2.0 kommt ganz ohne Antennenstation aus und ist serienmäßig mit einem 4G-Modul ausgestattet – für einen reibungslosen Betrieb im Außenbereich.



- Kein Kabel, keine Antenne
- Zentimetergenaue Positionierung
- Automatisches Mapping
- Smarte Pfad Planung
- 4G-Modul Serienmäßig





# Rund-um-die-Uhr- Hindernisvermeidung

Die verbesserte Vision AI 2.0-Technologie sorgt tagsüber durch die Binokularkamera für zuverlässige Hindernisvermeidung, eine **zusätzliche Radarkamera (iToF)** garantiert die Hinderniserkennung in der Nacht.

NEU: **iToF**  
Night Vision

**Binocular Camera**  
Day Vision





# Zusätzlicher Mähteller zur Optimierung des Kantenschnitts

6 Klingen  
Mähteller

NEU: Cut to the edge  
< 2 cm Randabstand





# Leisere Radmotoren





# X Gen 2 Series – Weitere Features

Edge Cut (X3/X5)

800/2000/3000/6000m<sup>2</sup>

6 Messer Mähteller (X5/X7/X7+)

LCD Display (X5/X7/X7+)

Leisere Radmotoren (X5/X7/X7+)

iToF Nachtsicht Kamera (X5/X7/X7+)

Hochauflösende Binocular  
Kamera(X3/X5/X7/X7+)

Doppelte Prozessorleistung



X5 Gen2



X7 & X7i Gen2



X3 Gen2



# Sunseeker Elite

X4



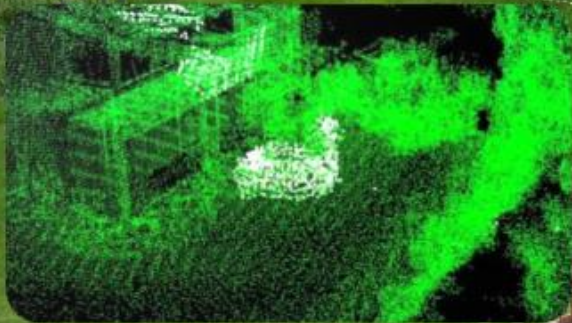


# LidarAI™ 3D Fusion Sensor-System

Mit **LiDAR**, das über 210.000 Punkte pro Sekunde erfasst, erstellt der X4 in Echtzeit eine detaillierte 3D-Karte Ihres Rasens. Die Integration einer KI-Kamera macht die Positionierung und Hindernisvermeidung des X4 noch präziser.

**360° 3D LiDAR**  
Optische Orientierung

**Vision AI**  
Hindernisvermeidung





# Die einfachste Installation im Fachhandel

Schluss mit Antenneninstallation und Begrenzungskabeln! Der X4 kann virtuelle Grenzen im Handumdrehen einrichten und sorgt für eine hocheffiziente, vollautomatische Navigation.

3D   
LiDAR + VISION*Ai*





# Effizientes Mähnen

Mit dem LiDAR-Sensor  
kartiert der X4 den Rasen mit  
**millimetergenauer Präzision.**

ZONE D

ZONE B

ZONE C

ZONE E

ZONE A





# Geeignet für schwieriges Gelände

Mühelose Bewältigung von Steigungen bis zu 45 % / 24°.  
Optimale Traktion durch gefederte Einzerradaufhängung.

**Einzerradaufhängung**  
für bessere Traktion

**45% / 24°**





# X4 – Weitere Features

**6 Messer Mähteller**

**1200 m<sup>2</sup>**

**IPX 6**

**210.000 Messungen pro Sekunde**

**Gefederte Einzelradaufhängung**

**4G Modul Standard**

**LCD Display**





# Sunseeker Elite



X9



# Stabile Navigation, ohne komplizierte Installation



- Kein Kabel, keine Antenne
- Führt bis zu 1 Stunde ohne RTK-Signal
- Zentimetergenaue Positionierung
- Automatisches Mapping
- Smarte Pfad Planung
- 4G-Modul Serienmäßig





# X9 und X9 plus – konsequent auf Leistung ausgelegt

**42V Max**

professionelle  
Akkuleistung

**190W**

Hochleistungs-  
Mähmotoren

**1 m/s**

Mähgeschwindigkeit: X9

0.6 m/s

X9<sub>plus</sub> 1 m/s

**Robust**

langlebige  
Komponenten





# PioneerVolt™ Schnell-Ladetechnologie – einsatzbereit in wenigen Minuten



**X9**

**7**Ah

**X9<sub>plus</sub>**

**17**Ah



**50**

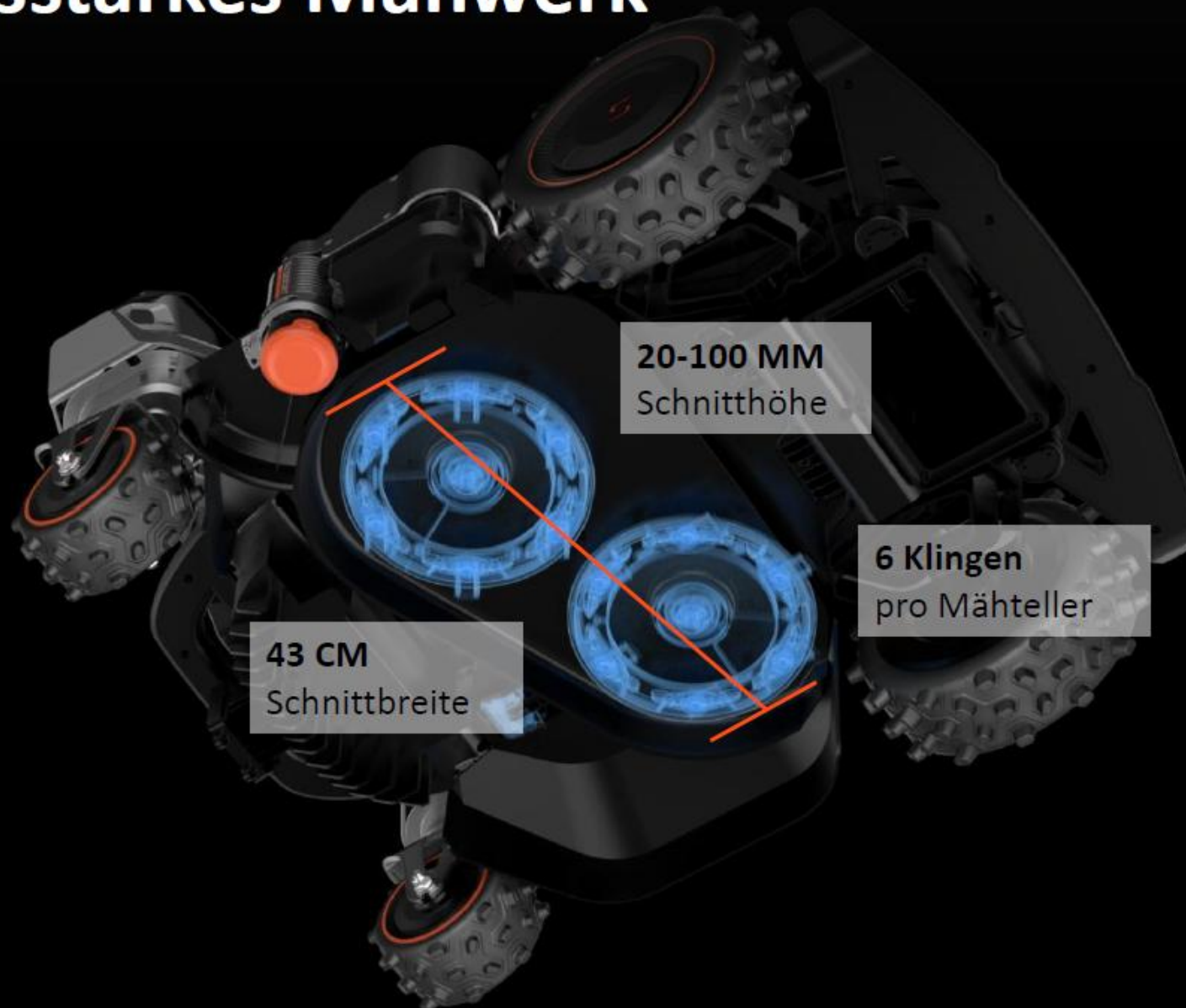
Min Fast Charge

**20**

Min Flash Charge



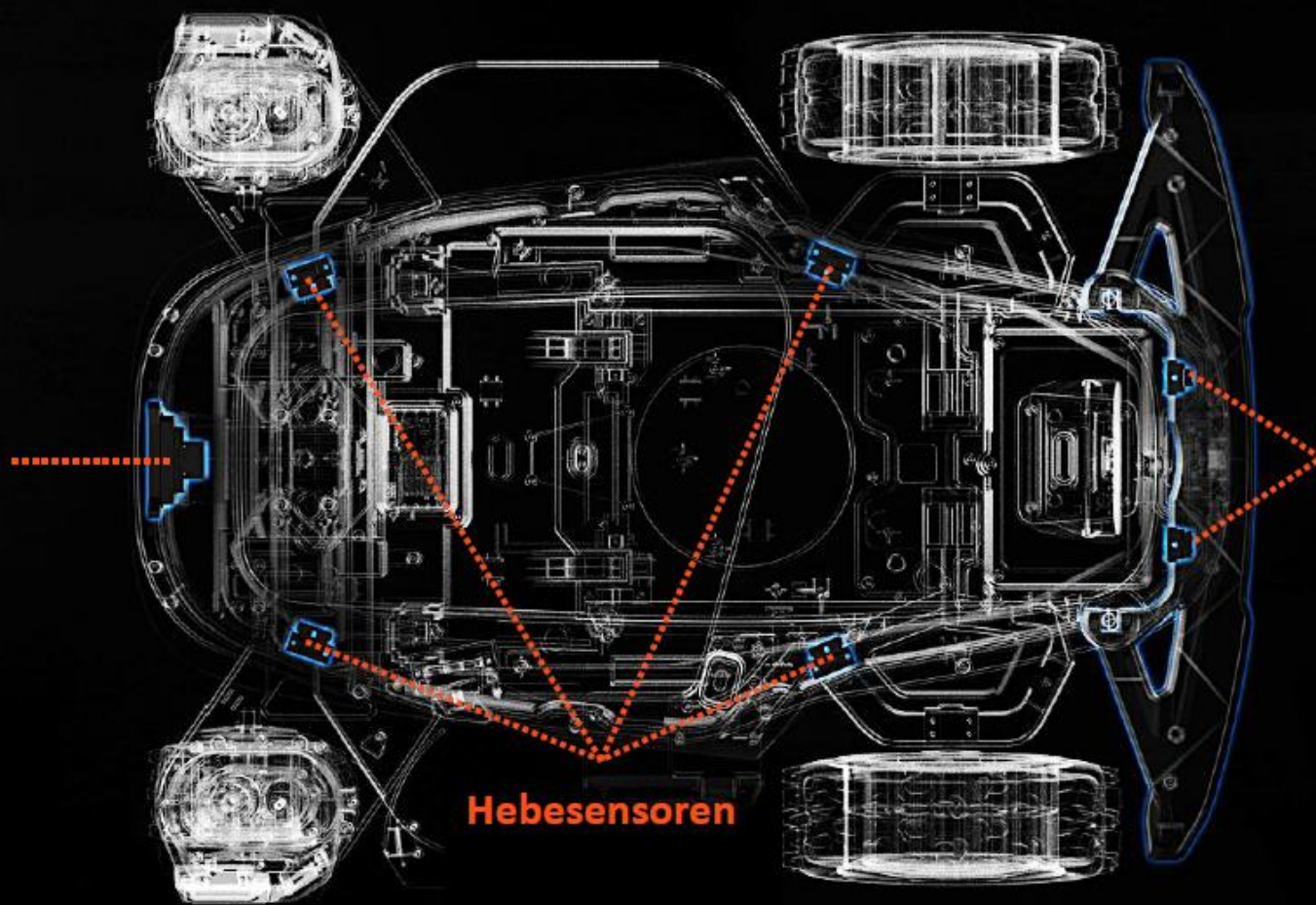
# Leistungsstarkes Mähwerk





# 15 Sensoren – für maximale Sicherheit ...

**Lade- Infrarotsensor**  
für Rückwärtsfahrten in  
die Ladestation



**Kollisionssensoren**

**Hebesensoren**



# 8 Kameras – 360° Vision™ Orientierung und Hindernisvermeidung rund um die Uhr



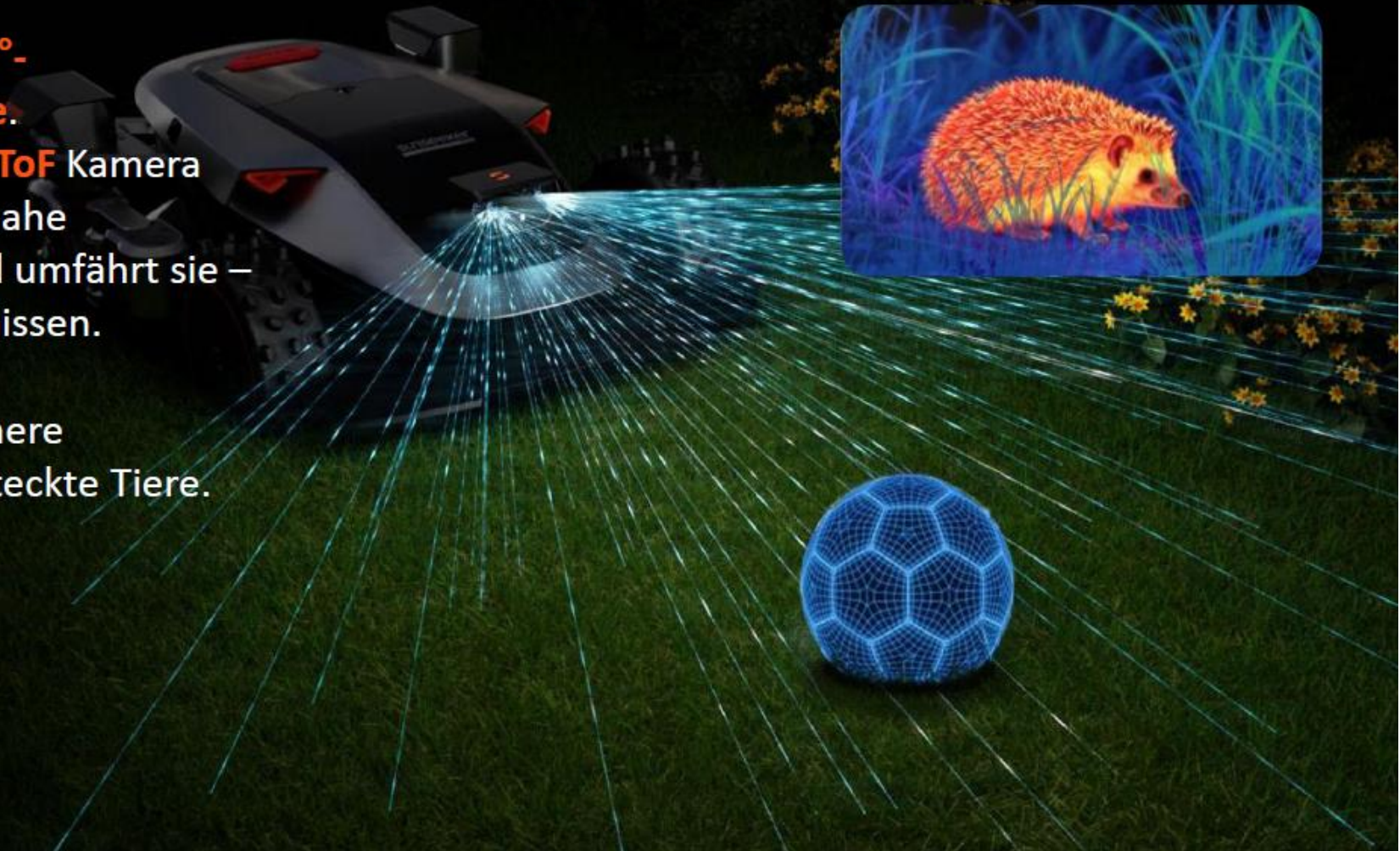


# Rund-um-die-Uhr- Hindernisvermeidung

Mähen bei Dunkelheit mit der **360°-Hindernisvermeidungstechnologie**.

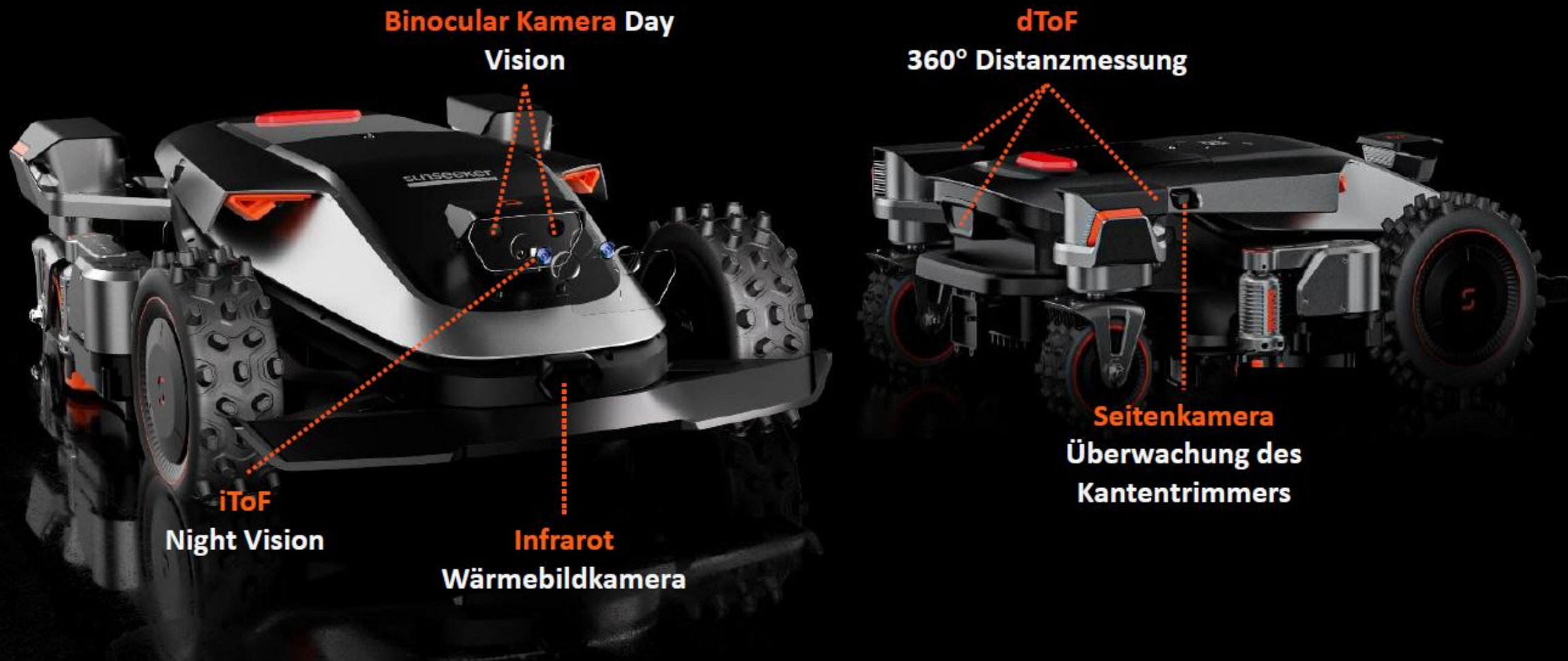
Der X9 erkennt und misst mit der **iToF** Kamera statische, dynamische und bodennahe Hindernisse und Entfernungen und umfährt sie – selbst bei schwachen Lichtverhältnissen.

Unser **Infrarotsystem** sorgt für sichere Navigation und erkennt sogar versteckte Tiere.





# 8 Kameras – autonomes Kantentrimmen





# EdgeZero™ – Null Abstand zum Rand

Das **EdgeZero™**-Trimmmodul für den X9 ermöglicht randloses Schneiden an rechten Winkeln –z.B. direkt an hohen Zäunen, Rasenbegrenzungen und anderen Kantenbereichen.



X9: Optional  
X9 plus: Standard



# Unübertroffene Steigfähigkeit



**4x4 Einzelradaufhängung**  
für optimale Traktion





# Unlimitierte Mähflächen

- Unlimitiertes Zonenmanagement
- Individuell einstellbare Parameter

ZONE A

ZONE B

ZONE C

ZONE D

ZONE E

ZONE F

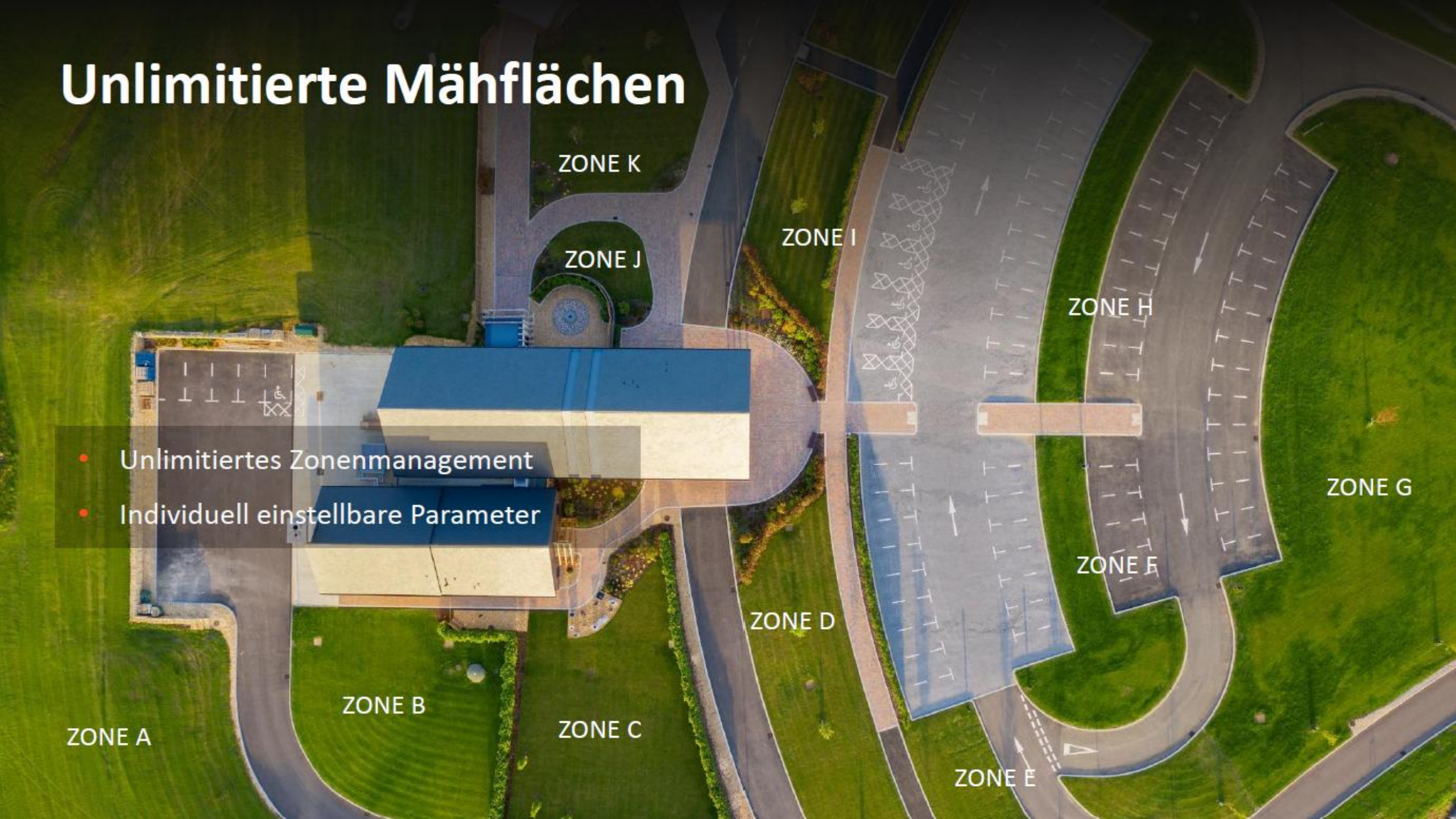
ZONE G

ZONE H

ZONE I

ZONE J

ZONE K





# Entwickelt für sehr große Gärten, Sport- und Parkanlagen

**24.000 m<sup>2</sup>**

Mähleistung / 48h  
X9 Plus

**12.000 m<sup>2</sup>**

Mähleistung / 48h  
X9





# Multi-Mäher-Management

Je mehr, desto besser – Multi-Mäher-Management ermöglicht es, mehrere Roboter auf einer Fläche fahren zu lassen, ohne dass die sich gegenseitig behindern. Somit lassen sich große Flächen noch schneller mähen. Der Flächenleistung werden keine Grenzen gesetzt.





# X9 / X9 plus – Weitere Features

LCD Display

0 cm Kantenschnitt

2x 6 Messer Mähteller

90 % Steigung

LED Warnleuchten

360 Grad Sicht

Infrarot Wärmekamera

In Hub Wheels

43 cm Schnittbreite

42V Architektur

Schnellladesystem

8 Kameras





# X9 / X9 plus – Weitere Features

Einzelradaufhängung

Infrarot Ladesensor

Allradlenkung

Flottenmanagement

190W Mähmotoren

Zubehör Schnittstelle

Kommerzielle Komponenten

Mähgeschwindigkeit bis 1.0 m/s

12.000 / 24.000 m<sup>2</sup>

Flächenleistung





# **Wichtige Informationen**



# Maximale Steigung

X9 & X9 plus - 42° / 90%

X7 Gen 2 & X7i Gen 2 - 35° / 70%

X5 Gen 2 - 30° / 60%

X4 - 24° / 45%

X3 Gen 2 - 17° / 30%





# TÜV-Zertifikat & DSGVO Konformität

Sicherheit und Vertrauen sind nicht nur Versprechen –  
Sunseeker integriert dieses in jedes Produkt.

## Test Mark:



Sunseeker-Produkte nach ETSI EN 303 645 geprüft und  
vollständig DSGVO-konform anerkannt

## Datensicherheit

- Ende-zu-Ende-Verschlüsselung
- Lokale Datenspeicherung
- Möglichkeit zur jederzeitigen Löschung personenbezogener Daten

## Gerätedatensicherheit

- Verschlüsselte Kommunikation
- Datenspeicherung auf lokalen Servern in EU
- Transparente und regelmäßige Updates
- Routinemäßige Offenlegung von Sicherheit und Compliance



Model	Transportation	SK HQ production time	Deliver to EU time
X7 Plus, X7, X5		Oct. 25th, 2025	Jan. 10th, 2025
X7 Plus Gen 2, X7 Gen 2, X4		Dec. 20th, 2025	Feb. 5th, 2026
X3 Gen 2, X5 Gen 2		Jan. <u>31th</u> , 2026	March. 25th, 2026
X9		April 15th, 2026	May 30th, 2026



# sunseeker

elite





**sunseeker**  
elite

Enjoy Boundless Possibilities.

# 60V Range





# Bei Höchstleistung cool bleiben

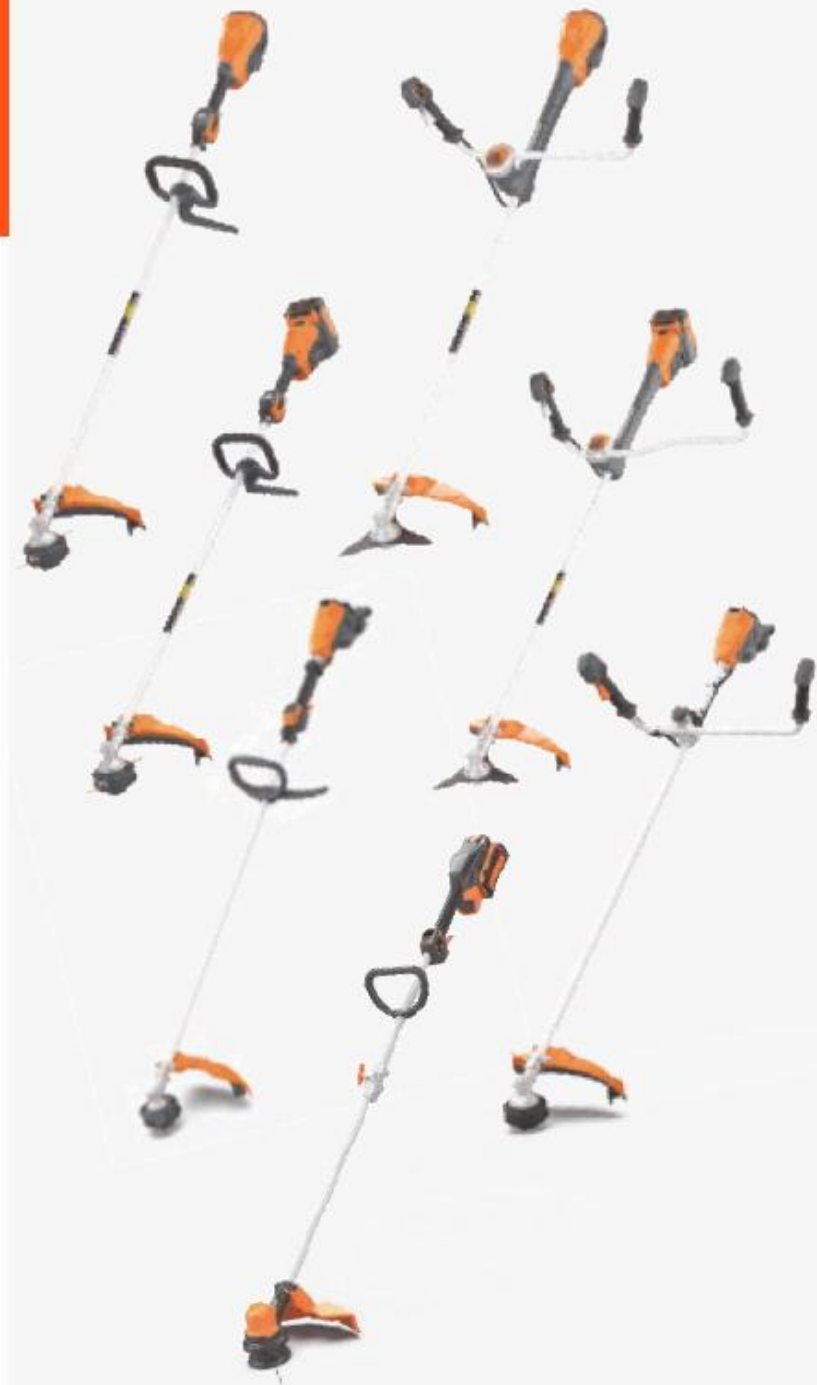


- Aktive Kühlung ermöglicht max. Leistungsabgabe und schnelles Laden
- Ergonomisches Design
- 60 Volt pure Power
- Preis / Leistung



**Produktübersicht**







# Heckenscheren & Stabheckenschere



# Rasenmäher



# Akkus & Ladegeräte

